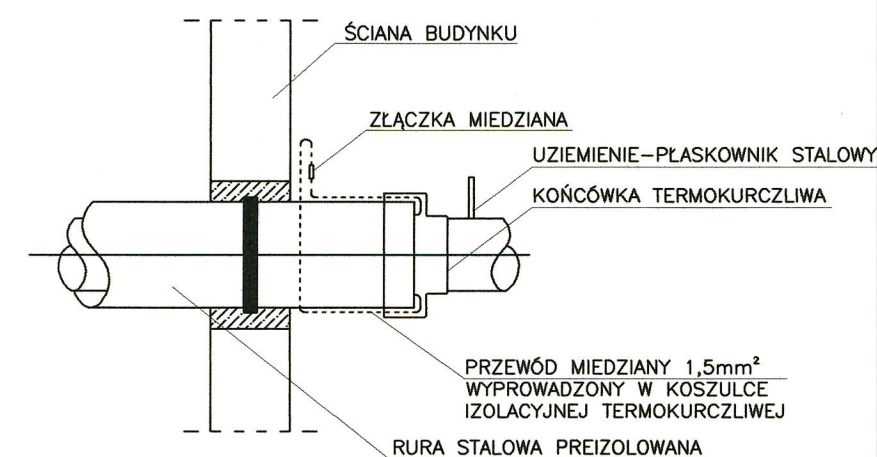
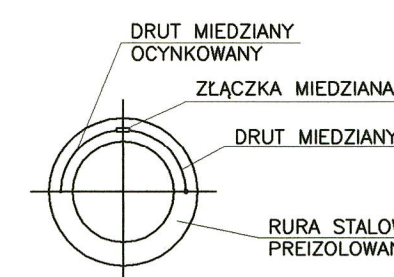


INSTALACJĘ ALARMOWĄ NOWEGO ODCINKA WYODREBNIĆ
- PRZEWODY INSTALACJI ALARMOWEJ POŁĄCZYĆ
W PĘTLĘ WG SZCZEGÓŁU "OE"

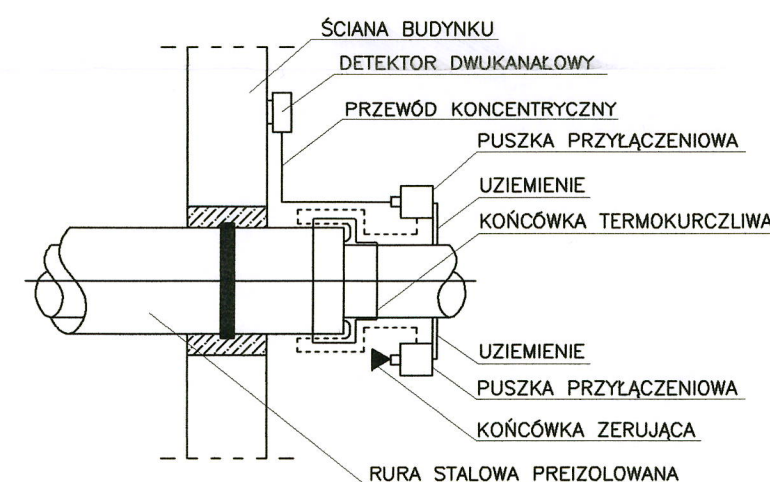
SZCZEGÓŁ "P"
(PRZEKRÓJ)



SZCZEGÓŁ "OE"
(WIDOK)



SZCZEGÓŁ "D"
(PRZEKRÓJ)



DETEKTOR DWUKANAŁOWY
- WG SZCZEGÓŁU "D"

OZNACZENIA:

- PRZEWÓD MIEDZIANY OCYNKOWANY (biały)
- PRZEWÓD MIEDZIANY (czerwony)
- ISTNIEJĄCA SIEĆ C.O.
- 0 - 12 PUNKTY CHARAKTERYSTYCZNE
- PUSZKA PRZYŁĄCZENIOWA Z UZIEMIENIEM
- KOŃCÓWKA ZERUJĄCA
- DETEKTOR DWUKANAŁOWY
- ZŁĄCZKA LUTOWANE

UWAGI:

- INSTALACJĘ ALARMOWĄ NOWEGO ODCINKA "0" + "12" WYODREBNIĆ POPRZECZ POŁĄCZENIEM W PUNKCIE "0" I "12" WG SZCZEGÓŁU "OE".
- PO ZAKOŃCZENIU MONTAŻU INSTALACJI ALARMOWEJ SKONTROLOWAĆ SKUTECZNOŚĆ DZIAŁANIA INSTALACJI POPRZECZ WŁAŚCIWE POMIARY.

ZAKŁAD BUDOWLANO INSTALACYJNY "INTEXPOL-Bis" PIOTR PUSZCZYK BIURO: UL. JESIENNA 44, 42-208 CZĘSTOCHOWA, SIEDZIBA: WIERZCHOWISKO, UL. SOSNOWA 5, 42-233 MYKANÓW, tel. 601-503-669, biuro@intexpolbis.pl, www.intexpolbis.pl			
OPRACOWAŁ:	PRZEBUDOWA SIECI I PRZYŁĄCZY CIĘPŁOWNICZYCH W REJONIE ULICY ORLIK-RUCKEMANNA W CZĘSTOCHOWIE	DATA:	04.2025
ZLECENIODAWCA:	FORTUM NETWORK CZĘSTOCHOWA SP. Z O.O. UL. ANTONIEGO SŁONIWSKIEGO 1a, 50-304 WROCŁAW	DATA:	04.2025
NAZWA RYSUNKU:	SCHEMAT MONTAŻOWY INSTALACJI ALARMOWEJ	SKALA RYSUNKU:	PB
OPRACOWAŁ:	inż. Julia CHOLA	DATA:	04.2025
PROJEKTOWAŁ:	mgr inż. Piotr PUSZCZYK	DATA:	04.2025
NUMER RYSUNKU:	SLK/2579/PWOS/09	SKALA RYSUNKU:	1:500
NUMER RYSUNKU:	5	SKALA RYSUNKU:	1:500